

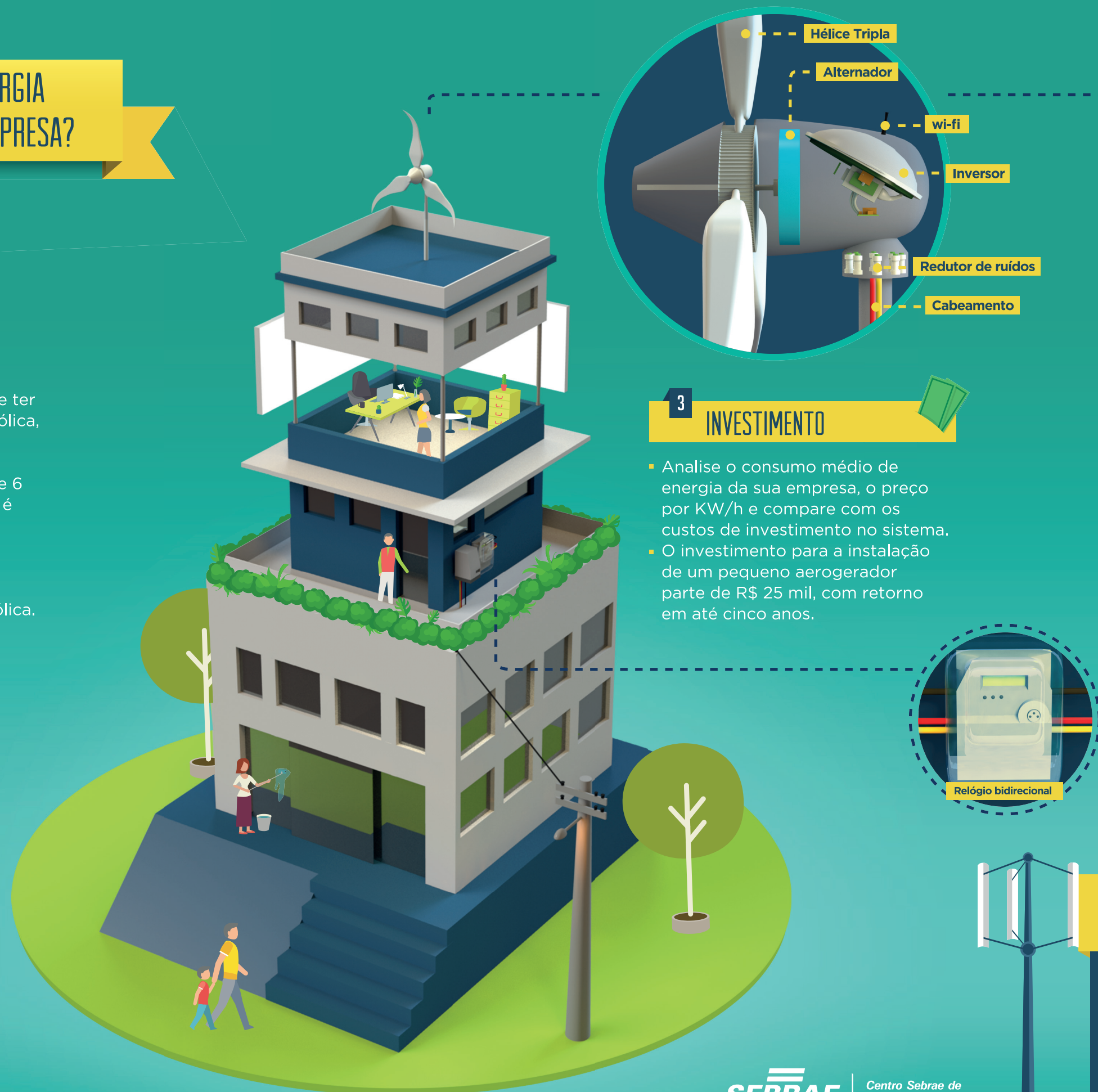
# COMO USAR A ENERGIA EÓLICA NA MINHA EMPRESA?

## 1 PLANEJANDO A INSTALAÇÃO

- Para saber se a sua empresa pode ter um sistema gerador de energia eólica, deve ser feito um estudo da velocidade dos ventos da região.
- O ideal é que a velocidade seja de 6 m/s, porém a partir de 3,5 m/s já é possível produzir energia.
- Leve em conta o espaço para instalação dos aerogeradores e a quantidade de energia que se pretende obter com a geração eólica.

## 2 EM SINTONIA COM A REDE

- O sistema pode gerar entre 40 e 90% da energia necessária para sua empresa.
- Ele trabalha em harmonia com a rede convencional e usa a energia eólica de acordo com as condições do vento.
- Quando o aerogerador está em funcionamento, a energia é automaticamente captada, poupando o uso da rede.



## 4 PREPARANDO O SISTEMA DE DISTRIBUIÇÃO DE ENERGIA EÓLICA

- O gerador eólico de 2.4 KW de potência é o mais indicado para empresas.
- Opera de forma silenciosa e produz 800 kW/h por mês, considerando a velocidade do vento de 10 m/s.
- Possui sistema de monitoramento wi-fi e vida útil superior a 20 anos.
- O microgerador deve ser instalado pelo menos 10 m acima de obstáculos.
- Na parte interna do equipamento estão o alternador permanente sem escovas, o inversor e o redutor de ruídos.
- Este alternador produz energia com ventos fracos a partir de 3,5 m/s.
- O inversor converte a energia eólica em eletricidade para sua empresa.
- A energia é conduzida pelo cabeamento até o relógio de luz.

## 3 INVESTIMENTO

- Analise o consumo médio de energia da sua empresa, o preço por KW/h e compare com os custos de investimento no sistema.
- O investimento para a instalação de um pequeno aerogerador parte de R\$ 25 mil, com retorno em até cinco anos.

**DICA**  
Instale um relógio de luz bidirecional para injetar o excesso de energia na rede, acumulando créditos.

## AEROGERADOR COM TURBINA EÓLICA DE EIXO VERTICAL

- Mais uma alternativa na geração de energia eólica.
- Ótimo custo/benefício.
- Emite baixos níveis de ruído.
- O uso é mais apropriado em áreas urbanas.
- Indicado para pequenos escritórios, iluminação pública ou bombeamento.
- Próprio para locais com ventos turbulentos.

**SEBRAE** Centro Sebrae de Sustentabilidade

ONDE É USADA A ENERGIA EÓLICA TRANSFORMADA EM ELETRICIDADE?



+ Otimização do uso da energia  
+ Redução dos custos

## AS VANTAGENS DA ENERGIA QUE VÊM DO AR



- A energia eólica é uma das mais promissoras fontes de energia, principalmente porque é renovável.
- Somando todos os outros meios de geração, a eólica pode gerar mais da metade da energia utilizada no País.

## + VENTOS + OPORTUNIDADES

- O Brasil oferece condições ideais para a instalação de aerogeradores de energia eólica.
- Segundo o Ministério de Minas e Energia o potencial eólico do País é de 140.000 MW.
- A região Nordeste tem o maior potencial eólico do Brasil, com capacidade de 75.000 MW.

## + ECONOMIA + EFICIÊNCIA

- Para reduzir os custos da sua empresa com a conta de luz, aposte na produção de energia limpa.
- O sistema de geração de energia eólica é seguro e eficiente, como referência temos o Parque Eólico de Osório (RS), que abastece mais de 30% da energia consumida na Grande Porto Alegre.



[www.sustentabilidade.sebrae.com.br](http://www.sustentabilidade.sebrae.com.br)

### FONTES DE CONTEÚDO

Ventos do Sul - [www.ventosdosulenergia.com.br](http://www.ventosdosulenergia.com.br)  
Wind Energy Development - <http://windeis.anl.gov/>  
Enersud Energia Limpa - [www.enersud.com.br](http://www.enersud.com.br)

Revisão de conteúdo: Renata Taques,  
Jéssica Ferrari e Isabela Rios.



FALE COM O SEBRAE E CONTRATE  
UMA EQUIPE ESPECIALIZADA.  
0800 570 0800



## ENERGIA EÓLICA

SOPROS DE OPORTUNIDADES PARA SEU NEGÓCIO.



## O CSS

O Centro Sebrae de Sustentabilidade tem como missão gerir e disseminar conhecimentos, soluções e práticas inovadoras e sustentáveis aplicáveis aos pequenos negócios e contribuir com o tema na gestão do Sistema Sebrae.

## A SÉRIE

Uma série que simplifica as informações para você aplicar boas práticas sustentáveis na sua empresa. Aqui, você fica sabendo as melhores formas de gerir recursos como água, energia e resíduos, trazendo mais economia e mais resultados ao seu negócio. Na dúvida, consulte: **Como Fazer.**



ÁGUA



ENERGIA



RESÍDUOS